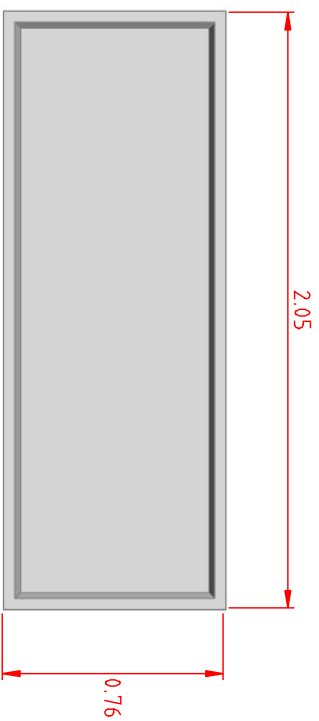
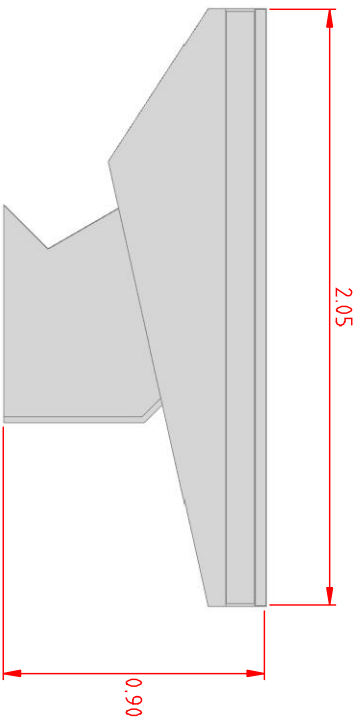


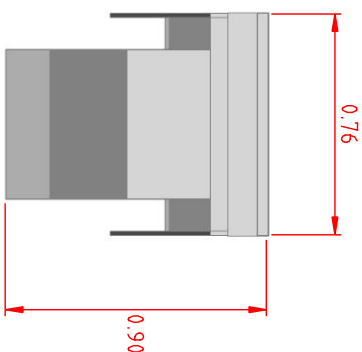
VISTA EN PLANTA



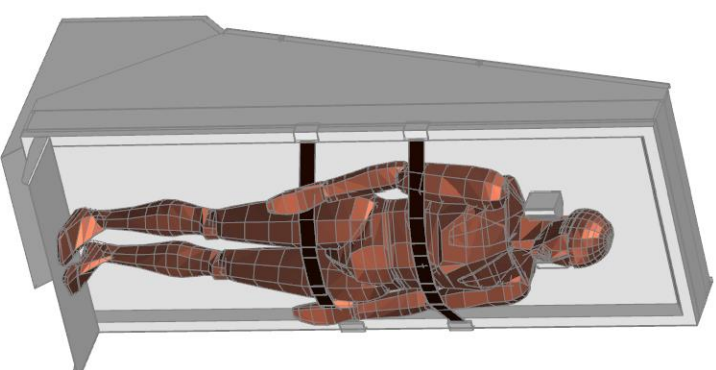
VISTA FRONTAL



VISTA LATERAL



PERSPECTIVA



Descripción: ESTACION DE VOLTEO A 90°	Autorizo: V. M. L.	<b>Proyector:</b> F.S.G.	Vendedor: V. M. L.	Escala: S/E	Aclaraciones: metros	Fecha: 05/08/11
<b>CAS</b> CORPORATIVO ASESOR Y SERVICIOS S.A. DE C.V. EMPRESA CERTIFICADA ISO 9001:2000	<a href="http://www.corporativoegs.com">www.corporativoegs.com</a> corporativoegs@gmail.com TEL. (601) 5584 4300 4309 2900 LADA SIN COSTO. 01 800 735 96 23					



ESTACION DE NECROPSIA CON SISTEMA DE VOLTEO DE 0° A 90°. FABRICADA EN ACERO INOXIDABLE TIPO AISI 304. INTEGRADA POR CUBIERTA CON MOLDURA PERIMETRAL TIPO CHAROLA FABRICADA EN CALIBRE 16, LATERALES DE CUBIERTA EN CAL. 18, BASE PARA ALOJAR MECANISMO DE VOLTEO FABRICADA EN CALIBRE 18. CUENTA CON PIESERA DESMONTABLE FABRICADA EN CALIBRE 14, PORTA CRANEOS Y SISTEMA DE SUJECION DE CUERPO POR MEDIO E CORREAS AJUSTABLES. SISTEMA DE VOLTEO A BASE DE PISTON HIDRAULICO INSTALADO EN UNA ESTRUCTURA INTERIOR FABRICADA CON PERFILES RECTANGULARES Y ANGULARES DE ACERO AL CARBON ESMALTADO Y CON ESPACIO PARA ALOJAR LA UNIDAD HIDRAULICA, CON TAPA REGISTRABLE PARA EL SERVICIO DE ESTOS EQUIPOS. FABRICACION ESPECIAL MARCA CAS.