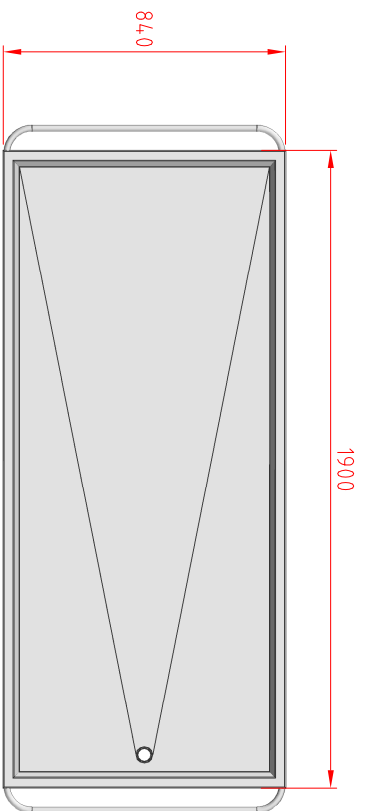
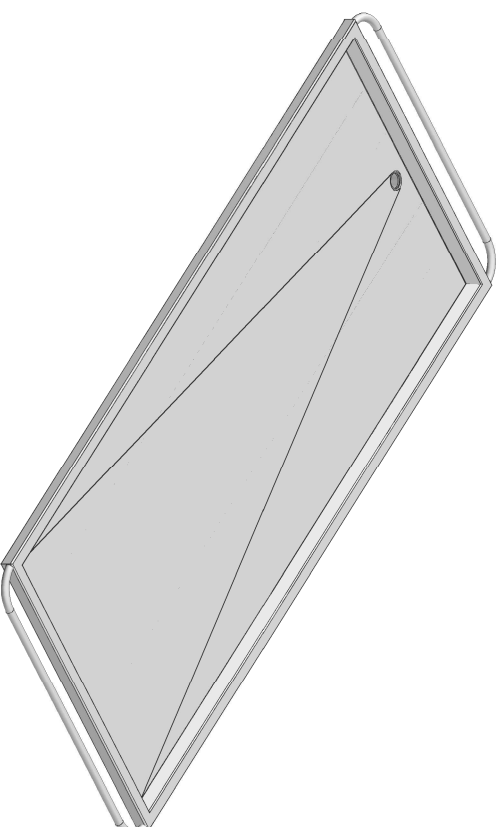


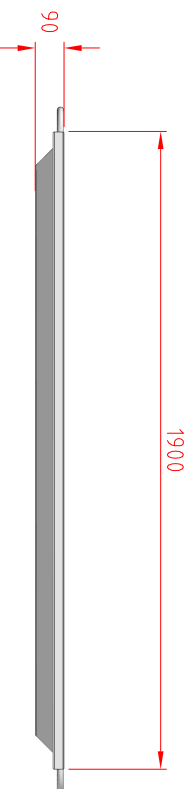
VISTA EN PLANTA



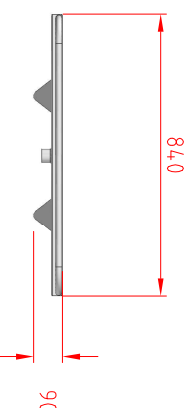
PERSPECTIVA



VISTA LATERAL



VISTA FRONTAL



CHAROLA DE PUTREFACTOS . DIMENSIONES DE 1.90 X 0.84 X 0.09 MTS. DE ALTO. FABRICADA TOTALMENTE EN ACERO INOXIDABLE TIPO AISI 304, CALIBRE 18. FABRICADA EN UNA SOLA PIEZA, CON DOS VENAS PARA DIRECCIONAR LOS FLUIDOS Y ASI EVITAR EL ESTACIONAMIENTO DE LIQUIDOS POR DEBAJO DEL CADÁVER; CON MANERAL POR TODO LO ANCHO PARA FACILITAR EL MANEJO DE LA MISMA, ESQUINAS REDONDAS ELIMINANDO PUNTOS DE INFECCION POR COLECCION DE RESIDUOS, CON RIELES DE SOPORTE DE ACERO INOXIDABLE TIPO AISI 304 SOLDADAS POR DEBAJO DE LAS MISMAS Y CON SU POZA DE DRENADO CON CONTRA DE Ø 1 1/2", ACABADOS SANITARIOS.



CORPORATIVO ASESOR Y SERVICIOS S.A. DE C.V.
EMPRESA CERTIFICADA ISO 9001:2000



Descripción:

CHAROLA DE PUTREFACTOS

Proyecto:

H.C.G.

Acotaciones:

metros

Fecha:

www.corporativoaqs.com
E-mail: v_lomeli@yahoo.com.mx
(55) 5359 5626 5359 5950 5359 7435